



Installatie in:

Glas

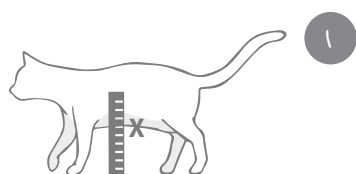
Gereedschap dat u nodig heeft:

Waterdichte kit
Kruiskopschroevendraaier
Waterpas

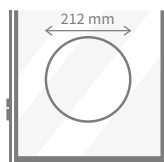
Als u het kattenluik zelf installeert, moet u mogelijk elektrisch gereedschap gebruiken of met gesneden glas werken. Gebruik veiligheidsuitrusting (handschoenen, oogbescherming en dergelijke) en neem in geval van twijfel contact op met een professionele installateur.

De SureFlap is ideaal voor installatie in enkele of dubbele beglazing. Mocht het nodig zijn een gat in glas te snijden, dan kunt u dit best door een vakman laten doen. Dit is namelijk gespecialiseerd werk. De ideale doorsnede van dit gat is 212mm. Er is een adapter voor montage in glas verkrijgbaar die geschikt is voor gaten met een doorsnede tussen 210 en 260 mm.

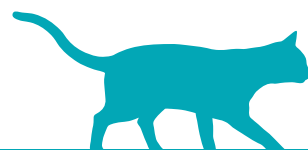
Het snijden van gaten in glas is gespecialiseerd werk dat door een glazenmaker moet worden uitgevoerd. Deze zal een rond gat in een nieuwe ruit snijden en dit in uw deur of venster installeren. Hardglas kan na het hardingsproces niet worden gesneden. Uw glazenmaker zal het gat op maat snijden en het ruit vervolgens harden. De ideale doorsnede van het gat voor een nieuwe installatie is 212mm. In het geval van bestaande gaten kan de montageadapter worden gebruikt zolang de doorsnede tussen 210mm en 260mm is. Wanneer het glas is gesneden en in de deur of het raam is geplaatst, bent u klaar om het kattenluik te installeren.

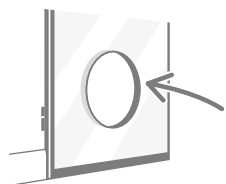


1 Meet de afstand vanaf de buik van uw huisdier tot de vloer terwijl uw huisdier staat. Dit is de hoogte waarop de onderkant van het gat in het glas moet worden gemaakt. Opmerking: Als er aan de buitenkant van uw huis een grote afstap is, moet u buiten een opstapje voor uw huisdier plaatsen zodat het bij de tunnel kan.



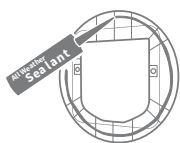
2 Voor de tunnel is een rond gat met een doorsnede van 212 mm nodig.





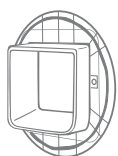
3

Als u de SureFlap in dubbele beglazing installeert, is het een goed idee de ruimte tussen de ruiten rondom het gat af te sluiten om te voorkomen dat zich hierin vocht verzamelt. Gebruik geen dichtingsmateriaal dat metaal bevat.



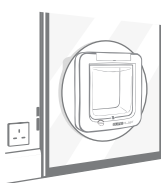
4

U kunt het beste aan weerszijden van het glas een rups 'waterdichte kit' rond de rand van het gat aanbrengen. De kit zorgt dat de SureFlap® na installatie beter op zijn plaats blijft, met name bij grotere gaten, en helpt bovendien te voorkomen dat er vocht van buiten binnendringt. Dit soort kit is verkrijgbaar bij glasbedrijven en de meeste doe-het-zelfzaken.



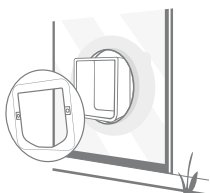
5

Schuif een van de ringen van de montageadapter over het hoofdframe.



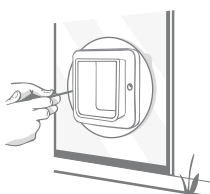
6

Schuif de tunnel van het hoofdframe vanuit het huis door het gat in het glas.



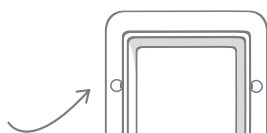
7

Bevestig van buitenaf de andere helft van de montageadapter en vervolgens het buitenframe.



8

Schroef de twee helften aan elkaar vast zoals. Gebruik bij montage in een enkele ruit de twee kortste schroeven. Bij dubbele beglazing moet u mogelijk de middellange schroeven gebruiken, afhankelijk van de dikte van het paneel. Controleer voordat u de schroeven aandraait, of het frame goed in het midden van het gat zit.



9

Plaats de witte schroefdopjes met de uitsparing aan de binnenkant en duw ze stevig vast.

10

Binnenshuis ziet de elegante nieuwe ingang van uw kat er nu uit zoals.

